

Austausch der Fingerabdruck-Membranen

infotech

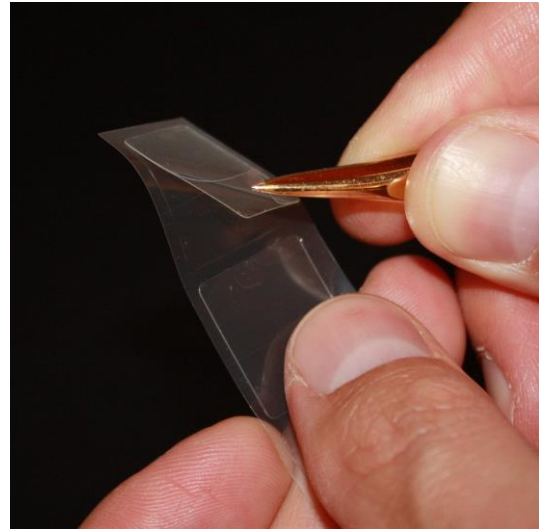
Infotech AG
Im alten Riet 125
9494 Schaan
Liechtenstein

T +423 380 00 00
F +423 380 00 05
info@infotech.li
www.infotech.li

Fingerabdruck-Membranen

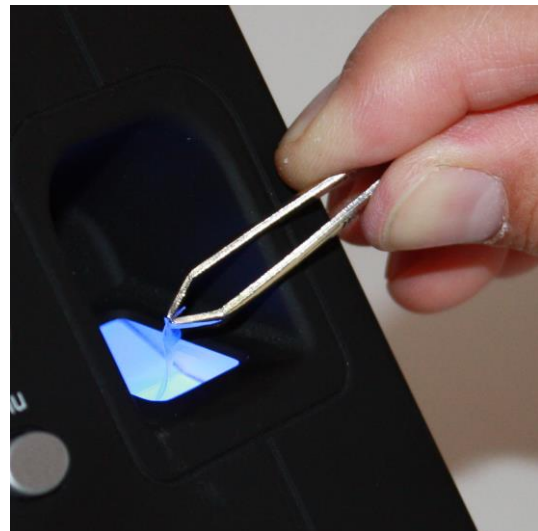
Die Fingerabdruck-Membrane des Erfassungsterminals TS-200-C dient der Erhöhung der Lese-Zuverlässigkeit. Wenn die Membrane stark verschmutzt oder mechanisch abgenutzt ist, führt dies zu einer schlechten Erkennungsrate. Die verbrauchte Membrane kann dann durch eine neue Membrane ersetzt werden.

Jeweils 5 Membranen sind auf einer Trägerfolie aufgebracht. Die Oberseite der Membrane ist durch eine Schutzfolie geschützt.



Membrane entfernen

- Lösen Sie mit einer Pinzette die vorhandene Membrane von der Glasplatte des Lesers und ziehen Sie sie weg.
- Reinigen und entfetten Sie die Glasplatte. Klebereste entfernen!

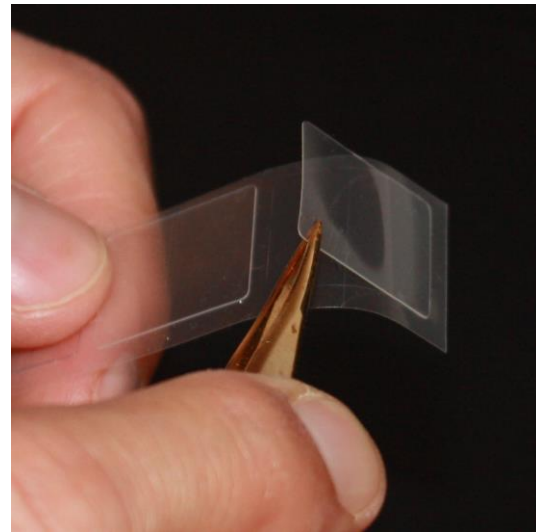


Neue Membrane anbringen

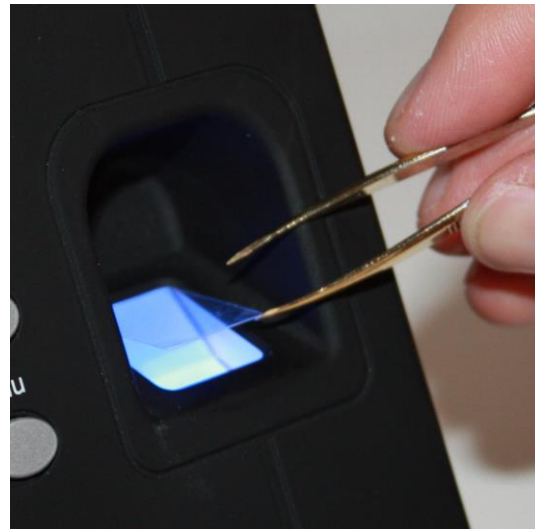
- Nehmen Sie die neue Membrane mit der Pinzette vom Träger (die Schutzfolie ist noch immer angebracht).

Tipp:

Damit die Schutzfolie am Schluss einfacher abgelöst werden kann, können Sie die Schutzfolie bereits jetzt vorsichtig an einer Ecke lösen.



- Kleben Sie die neue Membrane auf die Glasplatte des Lesegerätes. Die Schutzfolie ist oben.



- Nach dem Aufkleben der Membrane kann die Schutzfolie abgelöst werden.

